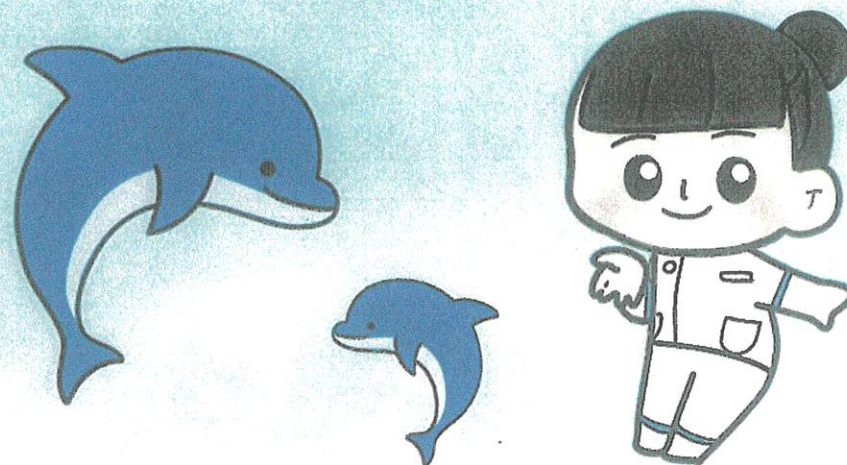




第12回 未来祭
つなぐ
～看護の輪を未来へ～



10/5 (土) 10:00～15:00

*最終受付 14:30

学校法人栄戸学園
横浜未来看護専門学校
Tel: 045-864-8855

- 目次 -

- ★ 未来祭実行委員長挨拶 - P2
- ★ 校内案内図 — P3-4
- ★ 縁日 — P5-6
- ★ 飲食・飲食スペース — P7-8
9-10
- ★ 展示・広報 — P11-12
- ★ 看護体験 — P13-14
- ★ 災害 — P15-16
- ★ 図書 — P17-18
- ★ 「レモネードスタンド」
「フェアトレードチョコレート」 — P19-20
- ★ スタンプラリー



令和6年度未来祭



秋晴れの爽やかな季節となりました。

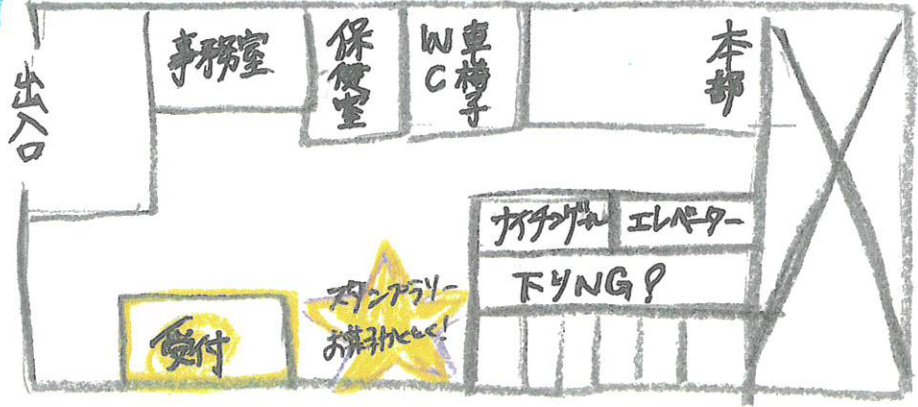
本日は第12回未来祭にお越しいただきありがとうございます。
今年度の未来祭のテーマは「つなぐ看護の輪を未来へ」です。
このテーマは、未来祭での交流をきっかけに、
当校の学生だけでなく地域の方々に看護の「輪」を繋げていこうという思い
を込めて決めました。
今回、新企画の「レモネードスタンド」「フェアトレード」
チョコレート部門での売り上げは、普及協会に
寄付し、小児がんの子と家族の支援とさせていただきます。
短い時間ではありますが、未来祭を楽しんで
いただけたら幸いです。
最後にはなりますが、第12回未来祭を開催
するにあたりご協力いただきました全ての方々に深く御礼を申し上げます。

令和6年度未来祭実行委員長 川村 梨乃

校内案内図

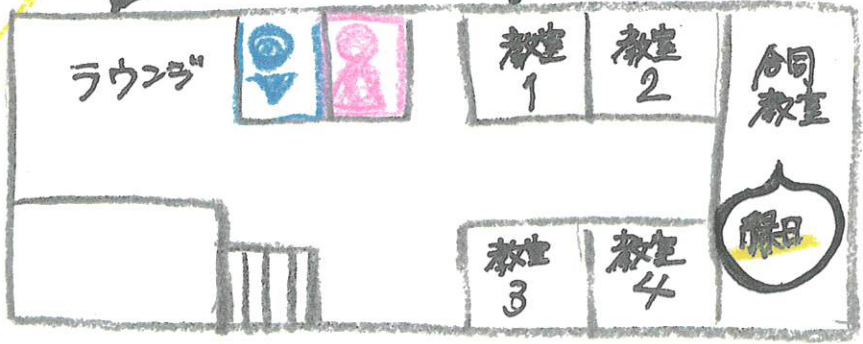
1F

保健室 授乳スペース
おむつ替えスペース



2F

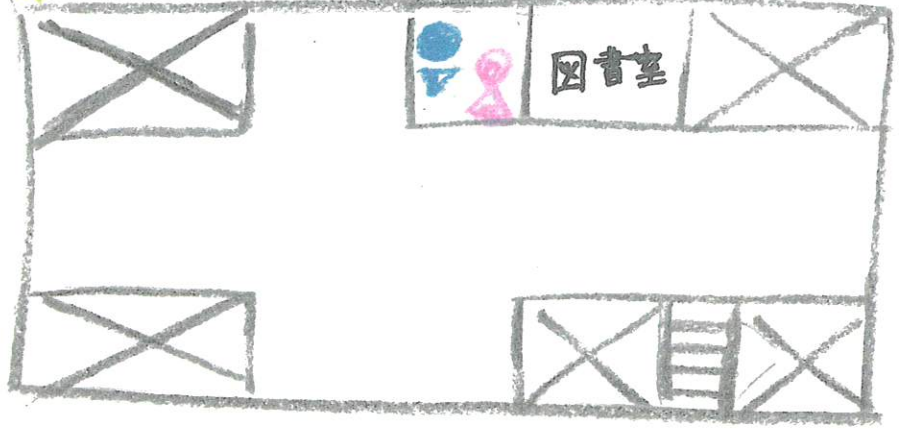
食事スペース
展示スペース
展示



展示 展示

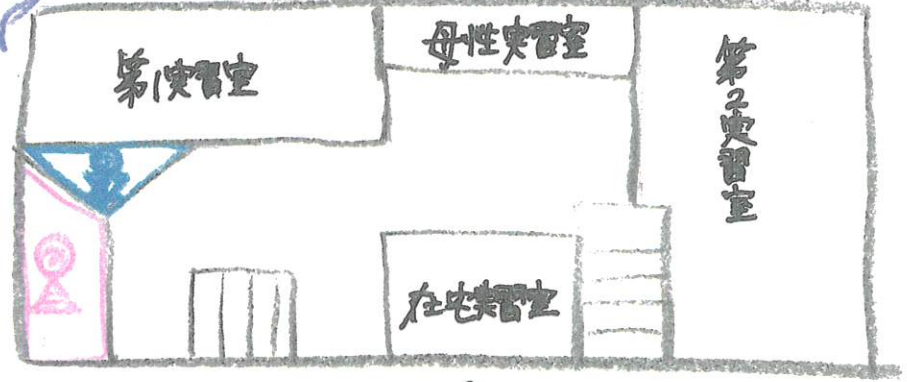
3F

古本市
在学中!!



4F

看護
赤坂さん
展示



古本市?



縁

★★ 射的

的を狙って沢山の
倒そう！
ポイントにより賞品GET☆

★★ ストラックアウト

狙って投げた沢山ポイントを
稼ごう！ポイントにより賞品
GET☆

日



★★ 投げ輪

ジャンジャン投げた
賞品GET！

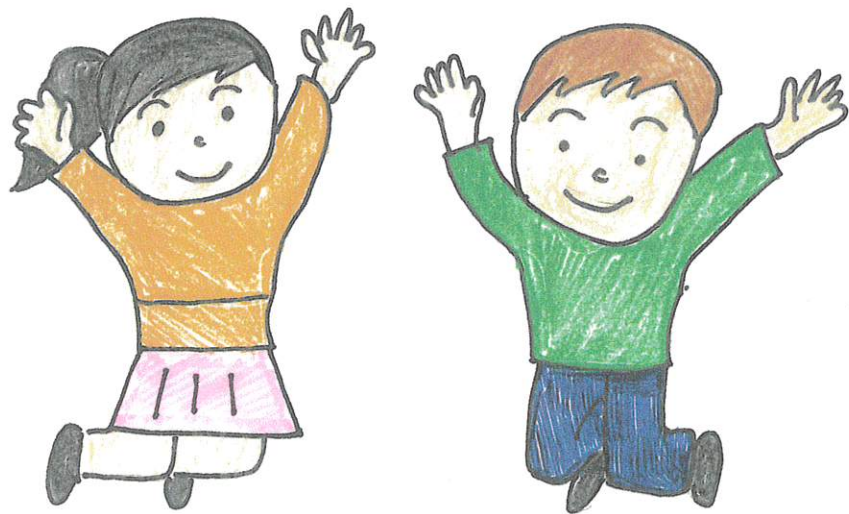
★★ ヨーヨー祭り

うまくひっかけた
ヨ-ヨ-をGET！

飲食

時間 10:00 ~ 14:30

場所 2F ラウンジ(階段登って左へ)



ぜひ、買いに来てください!!

販売しているもの

<とらや>

- ・いももち各140円
- ・コロッケ各130円

<飲み物>

- ・カゴメ 果汁100% ジュース

(オレンジ・リンゴ味) 1本100円

<しもごう>

- ・マドレーヌ
- ・クッキー

<クローバー>

- ・プレーンクッキー
- ・レーズンクッキー

- ・ミックスナッツクッキー

<おべんとうばこ>

- ・菓子パン
- ・サンドイッチ
- ・どんぶり 等

飲食

IL-IL その1?

前を向いて食べよう!

IL-IL その2?

黙食しよう 

スハース

IL-IL その3?

飲食
スハース!

指定のゴミ箱に

分別して

捨てよう!!!

キレイにね

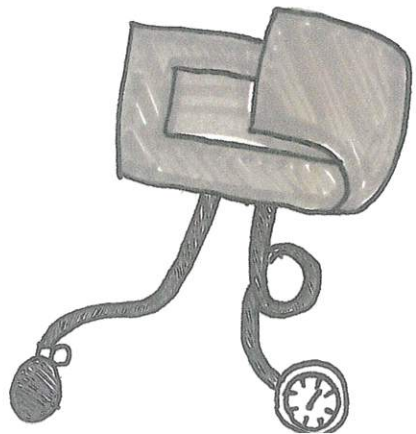
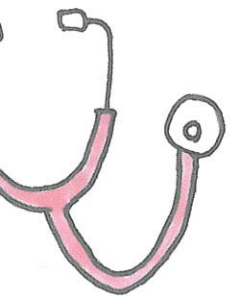
場所:  教室1 

展示・広報

★ 展示コーナー ★

展示コーナーでは、学生が作成した
ものや、勉強に使用しているノート、
実際に実習で使用している看護の物品を
展示しています！

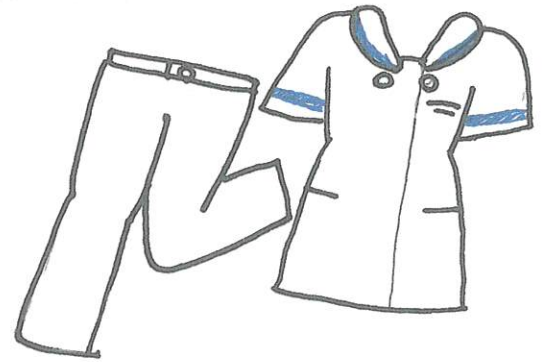
物品に触ってみたり看護学生が
どのような生活をしているのか
見ることが出来ます！！



★ 白衣着用体験 ★

白衣を着て、自由に写真を撮ること
ができます！

ナース服を着て、憧れの看護師体験
してみませんか？



～ 相談コーナー～

受験に関する悩み事や不安、
学校生活に関心したことなど、
担当の方、学生に直接聞くことが
出来ます！

看護

手浴

所要時間

10 ~ 20分

温かいお湯を使用していきます！
気持ちよくてリラックスできるので
ぜひ体験しに来てください♡

場所

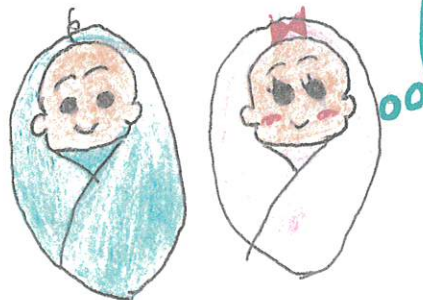
- ・手浴：4F第1実習室
- ・赤ちゃん抱っこ）4F
- ・妊婦体験）女性実習室



部門

①赤ちゃん抱っこ

所要時間
5 ~ 10分



受付

14時まで！

②妊婦体験

所要時間
5 ~ 10分

妊婦さんの気持ちを体験
することができます！
男性の方はぜひ来て
みてください♡

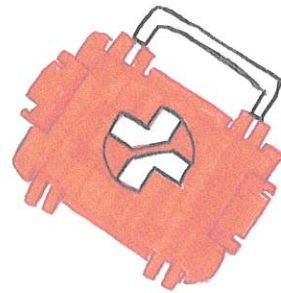
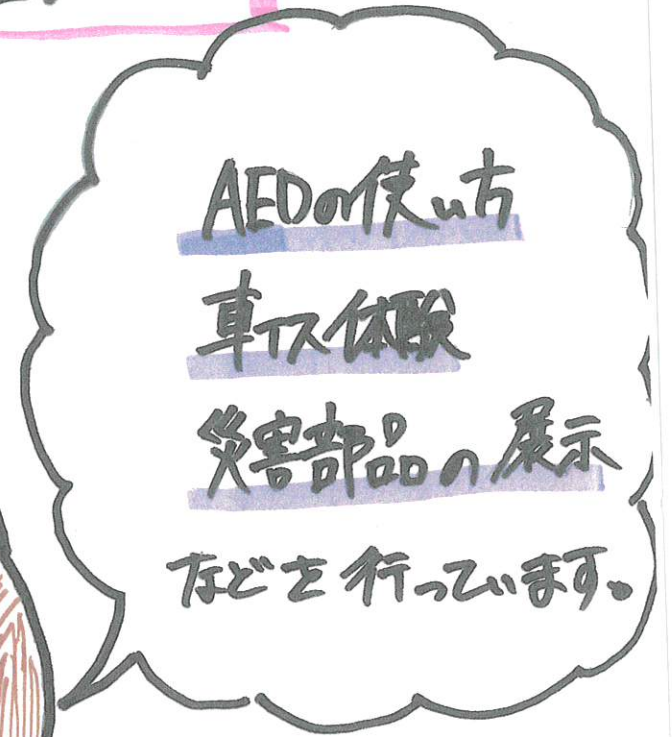


災害部門



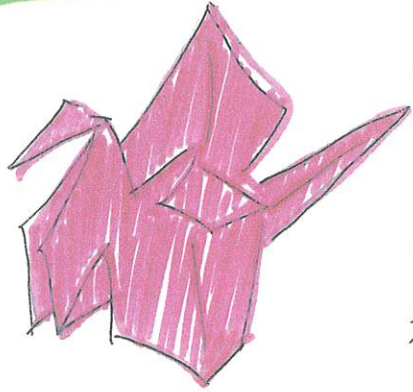
地震や水害、台風などの
災害が起きた際に必要となる
災害備品の展示とその説明を
行います。気になる事があれば
学生に何でもお聞き下さい。

場所: 4F 第2実習室



書

場所：4F 在宅実習室



本のしおりとなる折り紙を
一緒に折りませんか??

～折り紙教室～

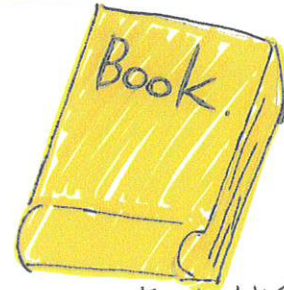
来未祭の思い出に
せひ!!

一同お待ちしております☺

部門

～絵本の読み聞かせ～

10時より随時行っています。



～古本市～

色々な種類の本があります!!
売上は全て寄付させていただきます。



☺

☺

レモネード スタンド



レモネード 150円

レモネード"スタンド"とは...

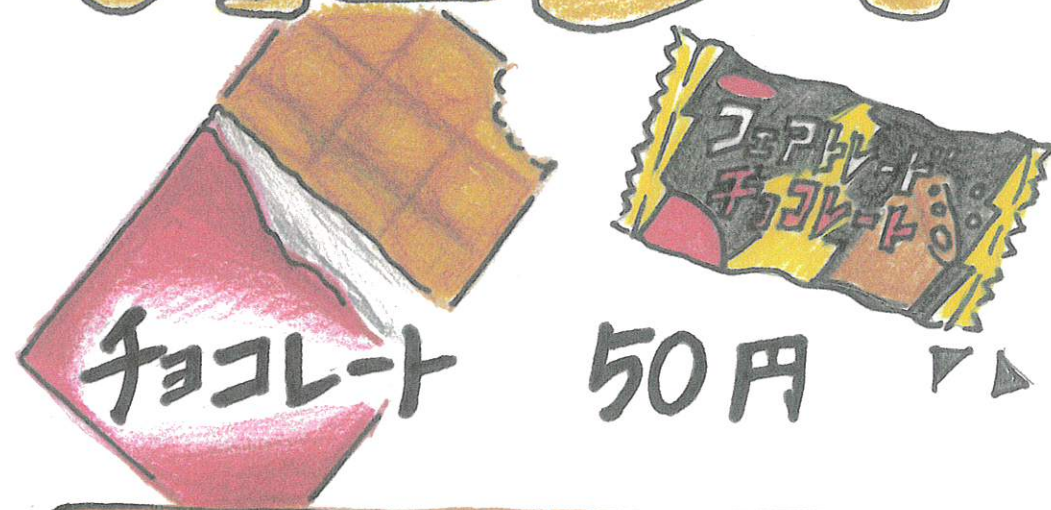
レモネードの売上を集め、小児がん治療のために
寄付するという社会貢献活動。

小児がん治療研究や、患者へのウィッグ"
プレゼントなどの支援に繋がっている。

時間：10:00 - 14:30

場所：2F ラウンジ

フェアトレード チョコレート



チョコレート 50円

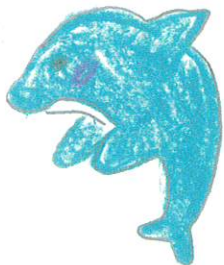
フェアトレード"チョコレート"とは...

チョコレートを作る際に使用するカカオを、生産者
から適正な価格で購入し、作られたもの。
フェアトレード(公正な貿易)をして、生産者の生活
向上を支援し、貧困問題の解決に繋がっている。

⚠ 学校内で"飲食"される際は
2Fの教室1をご利用下さい



スタンプ ラリー



ラウンジ
レモネード
キョコレート

教室4
NsのHPにほるわ

ラウンジ
ソ飯求山♡

実習室1
女性実習室
看護 体験

在宅実習室
吉本市

実習室2
災害コーナー

合同教室3
緑日

全部あつま、長占受付休付ハ806